

ESPECIFICACIONES:

Aficio Color 6513

Configuración: Consola
Proceso: Sistema de Transferencia Electroestática en Seco
Originales: Hoja / Libro / Objeto
Tamaño de Originales: Máximo 11" x 17" / A3
Máxima Área de Impresión: 12.7" x 18.6" (32,3 cm x 47,2 cm)
Resolución: Escaneo: 600 dpi/10 bits
Impresión: 600 dpi/8 bits
Graduación: 256 Niveles

Tamaño de Copias: Máximo 11" x 17" / A3 (Sangrías completas sobre 13" x 19") Mínimo 5" x 8" (longitudinalmente)

Tamaño de Alimentación de Primera Bandeja: 8 1/2" x 11", 5 1/2" x 8 1/2"
Alimentación de Segunda y Tercera Bandejas: 11" x 17", 11" x 15", 10" x 14", 8 1/2" x 11", 8 1/2" x 14", 8 1/2" x 13", 8" x 13", 8" x 10 1/2", 8" x 10", 5 1/2" x 8 1/2"
Alimentación de Bandeja By-pass: 13" x 19" (L), 12" x 18" (L), 11" x 17" (L), 10" x 14" 1/2" x 11", 8 1/2" x 14" (L), 8 1/2" x 13" (L), 8" x 13" (L), 8" x 10 1/2" (L), 8" x 10" (L), 5 1/2" x 8 1/2"

Velocidad
Copia: Modo Normal: 14 segundos en Full Color, 7.3 segundos en Blanco & Negro

Velocidad de Copiado: Modo Normal: 13 cpm en Full Color, 51 cpm en Blanco & Negro

Tiempo de Calentamiento: Menos de 8.5 minutos

Copiado Múltiple: Hasta 999 copias

Capacidad de Papel: 1750 hojas en total (3 bandejas principales: 500 hojas cada una + bandeja de by-pass: 250 hojas) 1500 hojas en Bandeja de Gran Capacidad (Opcional)

Gramaje de Papel: Primera Bandeja de Papel: 64 - 105 g/m2 (17 - 28 lb.)

Segunda y Tercera Bandejas de Papel: 64 - 253 g/m2 (17 lb. - 140 lb. Index).
Bandeja By-pass: 64 - 253 g/m2 (17 lb. - 140 lb. Index).

Bandeja Doble Faz Automática: 64 - 105 g/m2 (17 - 28 lb.)

Porcentajes de Reproducción: 5 ampliaciones, 7 reducciones más 100% (400%, 200%, 155%, 129%, 121%, 93%, 85%, 77%, 74%, 65%, 50%, 25%)

Zoom: Desde 25% a 400% en incrementos de 1%

Copia Dúplex: Automática
Dimensiones: (Ancho x Profundidad x Altura) 75 cm x 78 cm x 98 cm (29.5" x 30.7" x 38.6")

Peso: Aprox. 245 kg. (545 lbs)

Alimentación de Corriente: 220 V, 16 A, 50 Hz / 120 V, 16 A, 60 Hz

Máxima Potencia de Consumo: Menos de 1.75 KVA

Panel de Operaciones: Display color de cristal líquido de 10.4", 640 x 480 pixels

Funciones Especiales

Selección de Colores: Selección Automática de Colores (ACS), Full Color, Blanco & Negro, Color Simple, Colores Dobles

Color Simple: Color de Usuario: 60 colores (15 colores del usuario x 4 niveles de densidad)
Preconfiguración de color simple: 48 colores (12 colores simples x 4 niveles

de densidad) rojo, verde, azul, cyan, magenta, amarillo, amarillo verdoso, naranja, beige, rosa, púrpura, azul marino.
Color de Escaneo: 1 color

Colores Dobles: Negro y un color simple
El negro también se puede cambiar por uno de los colores simples

Ajuste de Densidad de Imagen: Automático / Manual (9 pasos) Selección de Densidad de Imagen Automático y Manual combinados - La densidad automática de imagen está disponible cuando están seleccionados los modos: Full-color, Blanco & Negro, colores dobles, o color simple.

Selección del Tipo de Imagen del Original: Selección automática del tipo de original

Modo Automático (Separación Texto / Fotos): Modo Copia de Imprenta, Modo Foto en Papel Brillante, Modo Copia de Copia.
Modo Texto
Modo Foto: Modo Copia de Imprenta, Modo Foto en Papel Brillante, Modo Original de Segunda Generación
Modo Originales Especiales: Modo Mapa, Modo Marcador Resaltador, Modo Original en Chorro de Tinta.

Selección de Papel de la Copia: Selección Automática de Papel (APS)

Selección Manual de Papel: bandejas de papel (1 - 3).
Selección Bandeja By-pass: Modo Papel Normal, Modo Papel Grueso, Modo Papel

Extra Grueso, Modo Transparencias, Modo Hojas Anti-deslizantes, Modo Copia Posterior en Dúplex, Modo Papel de Tamaño Personalizado, Bandeja de Gran Capacidad.

Reducción / Ampliación: Selección de Magnificación Automática, Magnificación Direccional, Modo Póster

Rotación de Imágenes: Rotación a 90° (Máximo: Tamaño Carta)

Desplazamiento de Imágenes: Desplazamiento de Imagen: Centrado, Esquinado, Ajuste de Márgenes, Borrado de Centro, Borrado de Bordes, Borrado de Centro y Bordes, Modo Portadas: Portada Frontal, Portada Frontal y Dorsal, Modo Libro

Series / Combinación

Series / Combinación: Original de Libro a 2 copias simple faz
Original doble faz a copias simple faz
Combinación de 2 originales en una hoja (requiere ADF)
Combinación de 4 originales en una hoja (requiere ADF)

Creación de Colores: Conversión de Color, Borrado de Colores, Color de Fondo, Pintado*, Línea de Color*, Línea de Borde*
* requiere opción de edición

Creación de Imagen: Contorno de Imagen, Imagen Positivo / Negativo, Sombra de Imagen, Imagen Espejo, Inclinación de Imágenes, repetición de Imagen, Tipo de Máscaras

Balance de Color: Ajuste de Balance de Color, Memoria de Balance de Color, Prueba de Balance de Color

Ajuste de Color Simple: Sí

Ajuste de Imagen: Agudeza / Suavizado, Contraste, Control de Densidad de Fondo, Pastel, Ajuste UCR, Nivel de Sensibilidad A.C.S., Sensibilidad Automática Texto & Foto

Memoria de Colores del Usuario: Máximo 15 colores
Superposición de Imagen en Color: Superposición de Imagen en Color (con opción de edición) Tamaño máximo del original: 8 1/2" x 11"
* la superposición de imagen completa y de texto no están disponibles

Otras Funciones: Calibración Automática de Colores, Programas de Trabajo (5 programas), 2 Programas de Modo Especial, Prevención de Falsificaciones (Función de Reconocimiento de Billetes y de Marcas Invisibles), Modo Portada

ESPECIFICACIONES DE OPCIONALES:

Editor de Áreas

Formas de Área: Rectángulo / Polígono de Ángulo Recto / Polígono / Bucle Cerrado / Bucle Cerrado Múltiple / Línea
Área de Ingreso: Máximo: 500 puntos
Máximo Número de Áreas: 500 áreas (500 puntos) hasta 30 puntos por cada área
Máximo Grupos: 20 grupos

DF64 Alimentador Automático

Tamaño Original: 11" x 17", 8 1/2" x 11", 8 1/2" x 14", 5 1/2" x 8 1/2"
Gramaje Original: Modo /SADF / ADF: 41 - 128 g/m2 (11 lb. - 34 lb.)
Modo Reinversión Automática: 53 - 105 g/m2 (14 lb. - 28 lb.)
Modo Combinación de Originales: 53 - 128 g/m2 (14 lb. - 34 lb.)

Capacidad de Apilado: 50 hojas

ST33 Compaginador / Abrochador de 20 Bandejas

Número de Bandejas: 20 Bandejas + Bandeja de Pruebas (Tipo Móvil)

Tamaño de Papel: Hasta 13" x 19"
Bandeja de Prueba: 64 - 158 g/m2 (17 - 42 lb.)
Modo Compaginado / Apilado: 64 - 253 g/m2 (17 lb. - 140 lb. Index)

Capacidad de Bandeja: Bandeja de Prueba: Todos los tamaños: 250 Modo

hojas
Compaginado / Apilado: 50 hojas (tamaño carta)

Abrochado: Número de Páginas: 2 - 50 hojas (20 lb Bond / 75 g/m2)

Tamaños de Papel: Máx 13" x 19", Mínc: 8 1/2" x 11"
Gramajes de Papel: 64 - 199 g/m2 (17 - 53 lb.)

Tiempo: menos de 2.5 segundos/bandeja (posición), menos de 3.5 segundos /bandeja (dos posiciones),

Posiciones: 3 Posiciones
Reabastecimiento: Cambio de Cartuchos (5000 unidades por cartucho)

RT36 Bandeja de Gran Capacidad

Tamaño de Papel: 8 1/2" x 11"

Gramaje de Papel: 75- 105 g/m2 (20 - 28 lb.)

Capacidad de Papel: 1500 hojas

Adaptador de LCT

ESPECIFICACIONES DE SOLUCIONES:

E-710

Controlador de Color Integrado
Procesador: Intel Celeron 366 Mhz
RAM: 256 Mb Estándar
Disco Rígido: 8.4 Gb.
Interfaz: Puerto serie RS232
RJ45 para Ethernet 10/100 BaseT
Adobe PostScript 3

PDL: AppleTalk, TCP/IP, Novell IPX (cambio automático)

Protocolo de Red: AppleTalk, TCP/IP, Novell IPX (cambio automático)

Utilitarios de Impresión: Aficio Manager, Utilitarios Fieri

Resolución de Impresión: 600 dpi

Interfaz Tipo I

E-810

Controlador de Color Integrado
Procesador: Intel Pentium III 866 Mhz
RAM: 512 Mb Estándar
Disco Rígido: 40 Gb.
ZIP Drive: 250 Mb
CD ROM: 40 X
Interfaz: RJ45 para Ethernet 10/100 BaseT
USB

PDL: Adobe PostScript 3

Protocolo de Red: AppleTalk, TCP/IP, Novell IPX (cambio automático)

Utilitarios de Impresión: Aficio Manager, Utilitarios Fieri

Resolución de Impresión: 600 dpi

Interfaz Tipo J

Doc Builder Pro



<http://www.ricoh.com.ar>

Ricoh es una marca registrada de Ricoh Company Ltd. Todas las otras marcas son propiedad de sus respectivos dueños.

Las especificaciones y apariencia están sujetas a cambios sin previo aviso.

Para un mejor rendimiento y producción se recomienda el uso de repuestos e insumos originales Ricoh. ©2001

Impreso en papel reciclado gracias al cuidado que Ricoh presta a nuestro medio ambiente.



serie colores creativos

Un completo Sistema de Imagen Digital Color que es versátil y de óptima relación costo-beneficio.

Por qué arriesgarse cuando se trata de

Su Imagen

Ahora hay una nueva forma de balancear sus necesidades de trabajo de alto volumen con alta calidad y versatilidad

Hemos Incrementado su Potencial de trabajo!

¿Está cansado de interrumpir su trabajo de impresión sólo para hacer una recarga de papel? La bandeja By-pass de la Ricoh Aficio Color 6513 puede albergar 250 hojas, mucho mayor en comparación con las 50 hojas usuales. Papeles gruesos - tales como de 250 g/m² - se pueden cargar y alimentar por la segunda y tercera bandejas. Y puede imprimir documentos en 11" x 17" con espaciados completos en papeles de hasta 13" x 19".

Versatilidad en Documentos

La Ricoh Aficio Color 6513 es un Sistema de Imagen Color Digital que provee calidad de imagen sobresaliente, alta productividad y confiabilidad - a un costo razonable.

Después de todo, la gente confía en Ud. una y otra vez para llegar con sus obligaciones en tiempo y forma. Por ese motivo, tiene sentido que Ud. cambie por Ricoh para obtener una performance de imágenes confiables. La Ricoh Aficio Color 6513 le provee a Ud. y a su empresa con todo lo que hoy necesita para lograr productos de excelencia.

Volúmenes corporativos - con olfato creativo

La innovadora Ricoh Aficio Color 6513 entrega alta performance - conduciendo la producción sin sacrificar la calidad de imagen ni la creatividad. Diseñado para ambientes de trabajo con volúmenes de copiado desde medio hasta alto, la Ricoh Aficio Color 6513 es ideal para Oficinas en general, Departamentos Corporativos de Ventas, Marketing y Comunicaciones, Departamentos Centrales de Reproducción en empresas y Centros de Copiado e Imprentas. La Ricoh Aficio Color 6513 le brinda una solución integral, desde la calidad inigualable de su copiado e impresión hasta el escaneo, todo con sólo apretar un botón o hacer un click con el mouse. Si Ud. necesita copiar o imprimir invitaciones en color en papel grueso para una campaña de mail directo, o transferir sus archivos de PowerPoint® en transparencias para su próxima presentación, su trabajo siempre quedará listo en forma eficiente y con una belleza que lo deslumbrará.

Versátil: Nuestro avanzado Sistema de Imagen Digital integrado potencia su empresa con todo lo que necesita de un producto de oficina. La Ricoh Aficio Color 6513 provee una completa versatilidad otorgando la posibilidad de actuar como copiado-ora Blanco & Negro de alta producción con una perfecta reproducción de medios tonos, como así también una extraordinaria reproducción Full-Color como sólo Ricoh puede entregar.

Vívido: Ud. obtiene calidad de imagen superior con resolución de 600 dpi para el escaneo, copiado e impresión. Estos sistemas de imagen mejorados le permiten reproducir líneas delgadas, gradaciones suaves y medios tonos. Además, un escaneo de 10 bits por pixel provee una mayor profundidad de color que asegura la reproducción más precisa.

Rápido: Adquiera velocidad en sus trabajos de copiado e impresión al impresionan- te promedio de 13 páginas por minuto en Full-Color y 51 páginas por minuto en

Aficio Color®



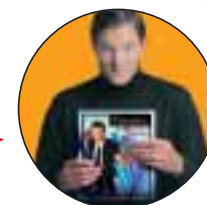
Genere los documentos en su computadora



Imprima en la Ricoh Aficio Color 6513 a través de la red.



Sus documentos impresos en full color, en el material que Ud. necesite, incluso hasta papel de 253 g/m²



Blanco & Negro, y una velocidad de primera copia de sólo 14 y 7.3 segundos respectivamente.

Eficiente: Cumple con las normas de la Environmental Protection Agency Energy Star®, lo que significa una mayor eficiencia en el uso de la energía y una baja general en los costos de operación. Ahorros para su planeta - y para su bolsillo.

Conveniente: La Ricoh Aficio Color 6513 incorpora funciones que no sólo hacen más fácil aprender a operarla, sino que además, incluye procesos automáticos y atajos que permiten ahorrar tiempo en el uso de esas funciones. Éstas le proveen los resultados de impresión y copiado esperados con una mínima intervención del

usuario. La Ricoh Aficio Color 6513 hace realidad la operación del día a día oprimiendo un solo botón.

Compatible: Las opciones de conectividad en red convierten a la Ricoh Aficio Color 6513 en una impresora de alta velocidad con posibilidad de impresión en doble faz y usando las opciones de terminación a través tanto del Fiery E-710 como del Fiery E-810. El E-710 provee conectividad en color y control y administración de impresión. El controlador de avanzada Fiery E-810, además de proveer conectividad en color y control y administración de impresión, ofrece un amplio rango de capacidades de Impresión bajo Demanda, incluyendo datos variables e imposición de páginas.

Confiable: Trabaje con confianza sabiendo que esta potente y confiable solución color está respaldada por la reputación de excelencia de Ricoh, que data de los comienzos de los años 70. como líder indiscutido en el mercado de productos digitales de oficina, Ricoh ha agregado otra importante marca en los segmentos del color con la avanzada Ricoh Aficio Color 6513.

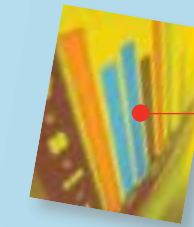
Funciones avanzadas que lo ayudarán a crear documentos perfectos en su compañía:

- Una sólida opción de Compaginador / Abrochador de 20 Bandejas que eficazmente compagina y abrocha todos sus trabajos de impresión y copiado incluyendo los que se hagan en papel grueso.
- Un alimentador de documentos con re-inversión automática asegura una reproducción sin intervención en trabajos que requieran alto volumen de juegos.
- Una Bandeja de Alta Capacidad contiene 1500 hojas de papel que se suma a la capacidad estándar de 1750 hojas.
- La capacidad de "Un Escaneo, Múltiples Impresiones" para originales en Blanco & Negro y en Color hasta tamaños de papel de 11" x 17".

• Opciones avanzadas de edición que le permiten personalizar documentos, agregar colores, cambiar el contenido de páginas y rotar las imágenes fácilmente no hay necesidad de arriesgarse cuando se puede contar con la Ricoh Aficio Color 6513. Ningún otro Sistema de Imagen Digital puede compararse con la Aficio Color 6513 en todos sus frentes - bajo costo total de propiedad, calidad de imagen superior, velocidad en la producción de Blanco & Negro, papel extra grueso soportado a través de las bandejas estándares - no por las opcionales, además de múltiples opciones de conectividad y de terminación.

Edición Avanzada con la Aficio Color 6513:

Original #1



Alterar documentos con las funciones de Creación de Colores como: Pintura, Línea de Color, Línea de Borde y Máscaras, una nueva función que le permite colorear en forma separada el texto y su fondo.

Original #2



Cambiar el contenido de la página fácilmente, usando la función de Superposición de Imágenes en Color, mejorada en muchos aspectos respecto de versiones anteriores. Ahora Ud. puede seleccionar un área determinada de un original en color y superponerlo en un segundo original para crear un documento compuesto a todo color.

Composición



Con la Superposición de Imágenes de Texto Ud. puede dar color a un original de texto, y luego superponerlo en otro original color para generar un documento con un nuevo "look"

La Ricoh Aficio Color 6513. Hace que los colores trabajen para su empresa.

RICOH®

Documentos impresos con espaciados laterales en papeles 12" x 18" ó 13" x 19"

11" x 17"

