

# SHARP

# AR-507

Copiadora/Impresora Digital

LA SOLUCIÓN PRODUCTIVA PARA LOS DOCUMENTOS  
DE SU ENTORNO DE RED



digital

# PRESTACIONES DE ALTO RENDIMIENTO para su Empresa

La AR-507 presenta los altos estándares de rendimiento que exige la más ocupada de las oficinas de hoy en día; copia e impresión rápidas, prestaciones y opciones productivas, un resultado final de alta resolución y, lo que es aún más importante, esa fiabilidad intrínseca que usted ya está acostumbrado a esperar de Sharp.

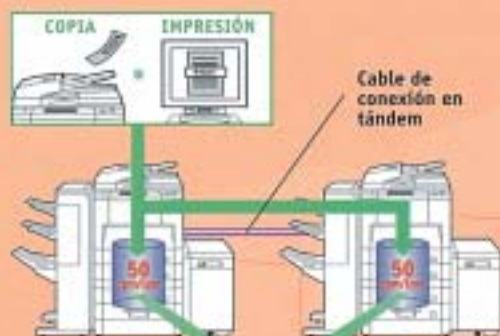
## Doble la productividad

La función de Copia/Impresión En Tándem de la AR-507 ofrece una solución ideal para doblar la velocidad de salida y la productividad. Simplemente conectando dos AR-507 con una conexión opcional de cable en tándem, ¡usted podrá disfrutar de un rendimiento equivalente a 100 copias/impresiones por minuto!\* No tiene más que alimentar los originales en una AR-507 (o enviarle los datos de la impresión) y ambas procesarán automáticamente los documentos. Claro está que las máquinas también se pueden utilizar por separado, en todo momento, para trabajos rutinarios de copia e impresión.



Cable de conexión en serie

### Copia/Impresión en tándem



Cable de conexión necesario para los trabajos de copia en tándem.  
Kit de Expansión de Impresora necesario para la impresión en serie

100 cpm/ipm

Las máquinas que se muestran más arriba están equipadas con las mismas opciones.

## Productividad hasta la línea de acabado

El finalizador de 3 bandejas AR-FN3 opcional para la AR-507 le ofrece grapado de posición múltiple, salida con desplazamiento y entrega hacia abajo. Cuando la entrega de los juegos se realiza hacia abajo, su retirada es rápida y fácil. Si combina la AR-507 con un controlador de impresora de red optativo, podrá acceder a las funciones de acabado desde el mismo PC de su despacho.



Finalizador (AR-FN3 N)

## Gran capacidad de admisión de papel

La AR-507 incorpora, como característica estándar, una capacidad de admisión de papel de 1.050 hojas, que se puede ampliar fácilmente a 5.050 hojas con opciones, lo que le da una gran capacidad de procesamiento de volúmenes extragrandes de copia/impresión, así como también una más amplia capacidad de selección de los tamaños de papel disponibles.

MAX  
5,050  
Sheets

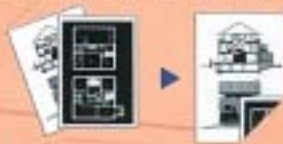


Gran capacidad de admisión de papel con opciones

## Eficiente rendimiento dúplex

Las capacidades dúplex de alta velocidad de la AR-507 reducen el consumo de papel, pues le permiten imprimir en ambas caras de la hoja. Esta función no sólo reduce efectivamente los costes de papel, sino que también contribuye a ahorrar espacio de archivo.

### Copia/Impresión dúplex



## La velocidad y la eficiencia que usted necesita

La AR-507 le permite producir documentos de calidad excepcional a una velocidad que le evita tener que esperar. Tanto si está haciendo copias como si imprime documentos, una velocidad de reproducción de 50 páginas por minuto\* le asegura que la tarea estará completamente terminada, y de manera fácil y eficiente, a fin de satisfacer las necesidades de producción de su empresa. En la memoria se pueden escanear individualmente juegos independientes de 50 páginas como máximo, lo que permite imprimir en un sólo ciclo documentos grandes de hasta 120 páginas.

### Gran capacidad de escaneado de los originales



## Calidad de 600 ppp

El motor láser digital de alto rendimiento de la AR-507 produce copias e impresiones de verdadera resolución 600 ppp que le garantizan que el aspecto de sus documentos será el mejor posible. Y gracias a la incorporación del sistema único de Sharp de Control de Proceso (Feedback Process Control), puede estar usted seguro de obtener una reproducción de imagen de alta calidad durante un largo periodo de tiempo.

## Inofensiva para el medio ambiente

Con su funcionamiento silencioso y una baja generación de ozono, la AR-507 mantiene agradable el ambiente de la oficina. Además, su bajo consumo de energía y sus modos Precalentamiento y Desconexión Automática contribuyen a satisfacer las estrictas directrices ENERGY STAR®.



\*Basado en documentos A4 (8 1/2" x 11") o más pequeños que utilizan el mismo tamaño de modo copia.

## Productividad sin tener que esperar

Cuando hay que satisfacer plazos de entrega ineludibles, cada segundo cuenta. Para que el tiempo de espera sea el mínimo durante los ciclos de copiado de poco volumen, la AR-507 presenta un rápido tiempo de primera copia de sólo 4,3 segundos. Y con su increíblemente rápido régimen de copia continua, de 50 cpm\*, puede estar usted seguro de terminar sus trabajos de copia de forma rápida y eficiente.



\*Basado en documentos A4 (8 1/2" x 11") o más pequeños que utilizan el mismo tamaño de modo copia.

## Siempre copias de alta calidad

Cuando hace la copia de una carta o de una fotografía, el modo Texto/Foto le asegura siempre una copia de calidad. Este modo distingue automáticamente entre textos y fotografías, a fin de mantener la exposición ideal para conservar todos los detalles del documento original. Si se prefiere, el nivel de exposición también se puede ajustar manualmente.

### Contraste óptimo de copia

<p><b>Our New Dog</b> Dear Grandma, This is our new pet dog. Her name is Nana. She is three years old and very playful. You can see her next time you visit us.</p> <p><b>Original</b></p>	<p><b>Our New Dog</b> Dear Grandma, This is our new pet dog. Her name is Nana. She is three years old and very playful. You can see her next time you visit us.</p> <p><b>Análoga</b></p>	<p><b>Our New Dog</b> Dear Grandma, This is our new pet dog. Her name is Nana. She is three years old and very playful. You can see her next time you visit us.</p> <p><b>Digital (Modo texto/foto)</b></p>
--	---	---

## Memoria de trabajo programable

La AR-507 almacena hasta 9 secuencias operativas de uso frecuente, para poderlas recuperar rápidamente simplemente pulsando un botón.

## Funcionamiento simplificado

La AR-507 incorpora la tecnología de panel visualizador LCD de Sharp, de renombre mundial, que facilita su funcionamiento. Aunque no esté usted familiarizado con las prestaciones más avanzadas de la copiadora, el Panel Táctil LCD, amplio y fácil de utilizar, con su Interfaz Gráfica de Usuario (GUI - Graphical User Interface) le guiará sin problemas, paso a paso, a través de todas las funciones de la copiadora.

### Panel táctil LCD fácil de utilizar

- Selección de modo acabado
- Fotocopiado múltiple (Multi Shot)
- Copia de folleto

## OTRAS PRESTACIONES

- Selección automática de papel (APS)
- Selección automática de ampliación (AMS)
- Conmutación automática de bandeja
- Intercalación de transparencias
- Inserción de cubierta
- Programas clave de operador
- Amplia gama de zoom (25 to 400%)

## VERSATILIDAD DIGITAL

Junto con las funciones de edición convencionales, tales como inversión B/N y Zoom XY, la AR-507 le ofrece funciones de edición avanzadas que sólo la tecnología digital hace posibles.

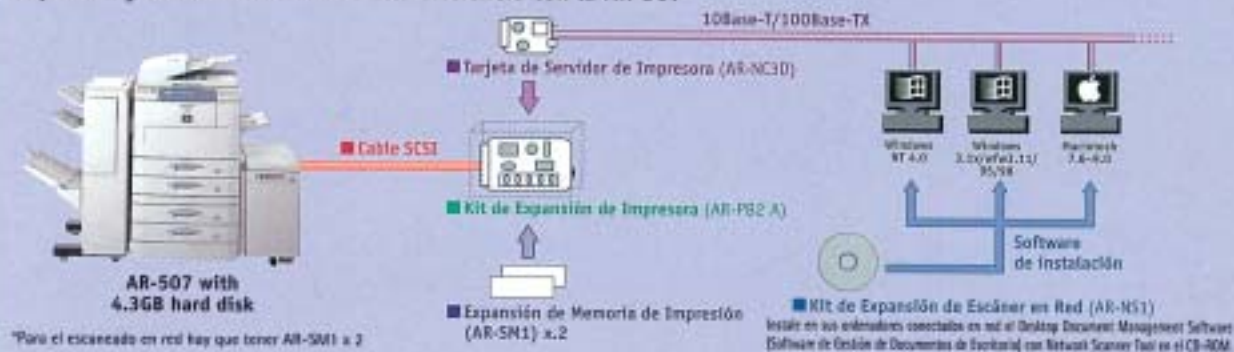
Por ejemplo:

<p><b>Copia de folleto</b> Al confeccionar folletos, esta función organiza las copias en el orden correcto para graparlas o doblarlas.</p>	<p><b>Fotocopiado múltiple (Multi Shot)</b> La función Multi Shot permite colocar hasta 16 originales a la vez en una sola hoja y en el orden especificado.</p>	<p><b>Marca al agua</b> Esta función imprime una marca seleccionada, como por ejemplo «Urgente», «Confidencial», «Copia» o «Borrador», en el centro de la página.</p>	<p><b>Copia de rotación</b> Esta función gira la imagen del original de manera que se acople a la dirección del tamaño de papel seleccionado.</p>
--	---	---	---



# IMPRESIÓN EN RED

## Impresión y escaneado en red de alta eficiencia con la AR-507



### IMPRESIÓN DE ALTO RENDIMIENTO

“Procese una vez, imprima muchas”, para una impresión eficiente

La AR-507 le permite ahorrar su valioso tiempo aún más, pues almacena imágenes de datos procesadas con mapa de bits en su disco duro interno 4,3GB. Esto permite imprimir múltiples documentos directamente desde el disco duro, con una impresión de gran volumen y ajustes múltiples a una velocidad ultraproductiva de 50 páginas por minuto.

50  
PPM

### Soporta la mayoría de sistemas informáticos

La AR-507 se puede utilizar con la mayoría de sistemas operativos actualmente populares, incluidos Windows\* 3.1x/Win3.11/95/98, WindowsNT\* 4.0, y Mac OS 7.6~9.0.

### Impresión confidencial

Puede estar usted seguro de que nadie leerá sus impresiones confidenciales al utilizar la máquina. Los documentos impresos con esta función no se imprimirán hasta que llegue usted a la máquina e introduzca el código PIN (Número de Identificación Personal).



### Práctico Auditor

Esta función no sólo hace un seguimiento del número de copias efectuadas por cada empleado o departamento, sino que también registra el número de impresiones efectuadas desde cada PC.

### Alerta y situación de e-mail

Esta función alerta tanto a los usuarios como a los distribuidores de los problemas de la máquina y envía información de contador mediante e-mail, simplificando enormemente el proceso de mantenimiento.

### GESTIÓN DE DOCUMENTOS EN RED CON LA AR-NS1

#### Escaneado en red

El Kit de Expansión de Escáner en Red AR-NS1 opcional convierte a la AR-507 en un escáner en red muy práctico, y le permite convertir cualquier tipo de documento en soporte papel en un archivo de imagen digital y enviarlo por la red. Con la Network Scanner Tool original de Sharp, usted podrá importar a su PC sin ningún esfuerzo archivos de imagen escaneados.

### POTENTE IMPRESIÓN EN RED

#### Conéctese con la eficiencia en red

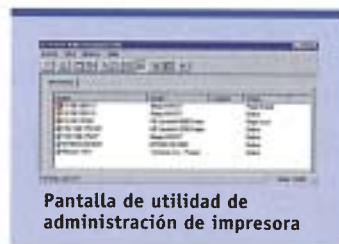
Al añadir la Tarjeta de Servidor de Impresora AR-NC3D al Kit de Expansión de Impresora AR-PB2A, usted podrá ampliar la extraordinaria eficiencia de la AR-507 a toda la red. Soporta tanto 100Base-TX como 10Base-T.

#### Capacidad de protocolo múltiple

La AR-507 puede ser utilizada en todo un abanico de entornos de red, incluidos Novell IPX/SPX, Windows\*TCP/IP y Macintosh\* EtherTalk.

#### Utilidad de administración de impresora

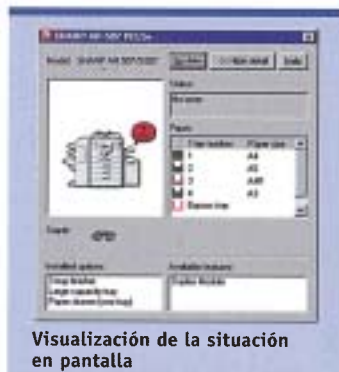
Este práctico software de utilidad permite que quienes gestionan la red puedan comprobar el estado de impresión o cambiar la dirección IP directamente desde el monitor del servidor de impresión. (Sólo Windows)



Pantalla de utilidad de administración de impresora

#### Monitor de estado de la impresión

La AR-507 muestra las condiciones de la impresora, como por ejemplo poco papel o tóner, en la pantalla del PC, avisándole inmediatamente de la situación. (Sólo Windows)



Visualización de la situación en pantalla

#### Fácil gestión de documentos desde su PC

La AR-NS1 incorpora software de escritorio de gestión de documentos (Desktop Document Management Software) que le permite explorar, editar y archivar cómodamente los documentos escaneados para imprimirlos según demanda o exportarlos a e-mail y otras aplicaciones.





## DEJE QUE LA AR-507 SIMPLIFIQUE Y MODERNICE SU FLUJO DE TRABAJO con el Control Integrado de Documentos

Copiadora/Impresora Digital **AR-507**

*La AR-507 salva la distancia entre copias impresas y archivos digitales. Mediante la combinación de copia e impresión de alto rendimiento, y de sus capacidades de escaneo flexible y funcionamiento en red, la AR-507 le permite gestionar TODOS los documentos importantes de manera eficiente y práctica. Y con sus versátiles prestaciones digitales y sus extensivas opciones de hardware y software, la productividad de su oficina ascenderá a cotas aún más altas.*

**La AR-507 es la solución ideal para su oficina conectada en red.**

**General**

Tipo	Sobre mesa
Sistema de copia	Sistema de transferencia electrostática en seco
Tamaño papel	Hacia abajo: Máx. A3 (11" x 17"), Min. A5 (5 1/2" x 8 1/2") Hacia arriba: Máx. A3 (11" x 17"), Min. A6R (5 1/2" x 8 1/2")
Capacidad de papel	1.050 hojas (500 x 2 + 50) Máx. 5.050 hojas con opciones
Tiempo de calentamiento*	Aprox. 150 segundos
Velocidad copia/impresión	50 cpm/ppm (tamaño A4, 8 1/2" x 11")
Memoria	Disco duro de 4,3GB
Dimensiones (An x P x Al)	600 x 700 x 750 mm (23 5/8" x 27 9/16" x 29 17/32")
Peso (aprox.)	98 kg (211,3 lbs.)

**Copiadora**

Tamaño del original	Máx. A3 (11" x 17")
Primera copia*	Aprox. 4,3 segundos
Copia continua	Máx. 999 copias
Resolución	600 dpi (impresión)/400 dpi (escaneado)
Gama de zoom	De 25 a 400% con 10 proporciones preestablecidas (5 de reducción + 5 de ampliación)

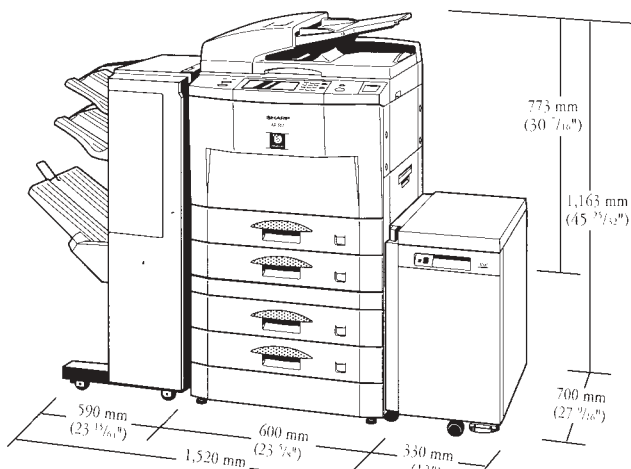
**Impresora (Kit de Expansión de Impresora AR-PB2 A optativo)**

Resolución	600 dpi, equivalente a 1.200 dpi con tecnología de filtrado
Memoria	Requisito mínimo: 48MB [16MB (incluidas en AR-PB2A) + 16MB (AR-SM1) x 2] Máx: 80MB con opciones
Interfaz	Puerto en paralelo IEEE 1284: 1 puerto; soporta el modo Compatible (con PnP en Windows® 95/98), una ranura de expansión para la Tarjeta de Servidor de Impresora
Controladores de impresora	Windows® 3.1x/wfw3.11/95/98, WindowsNT® 4.0, Mac OS 7.6 ~ 9.0
PDL (emulación)	PCL5e, PCL6, PostScript Level 2
Tipos de letra	Intellifont (35 fuentes), TrueType (10 fuentes), Type 1 (35 fuentes) para PS ay nd PCL, Stroke Font para PCL™
Opciones para AR-PB2 A	AR-SM1 (16MB SIMM) AR-NC3D (10Base-T/100 Base-TX) AR-NS1 (Kit de Expansión de Escáner en Red)

**Tarjeta de Servidor de Impresora (AR-NC3D optativa)**

Interfaz de hardware	10Base-T/100Base-TX
Plataformas soportadas	UNIX, Windows® 3.1/95/98, Windows NT® 3.51/4.0, Novell Netware 3.x/4.x (IntranetWare)/NetWare5, Sistema Macintosh 7.x/7.5x/8.x/9.x
Protocolos de conexión en red	IPX/SPX para entornos Novell, TCP/IP para entornos Windows™ y UNIX, EtherTalk para entornos Macintosh
Protocolos de impresión	Aplicación Novell Printserver con NDS y Bindery, entrega de trabajos de impresión de igual a igual SPX, LPD residente de impresora (incluye reacción a solicitud LPQ), Modo conexión raw socket TCP, TCP FTP para la descarga de archivos de impresión, impresión EtherTalk

El diseño y las especificaciones están sujetos a cambios sin notificación previa.  
\*Con voltage nominal, 20 °C (68 °F), 65% RH.



**Opciones**



**Finalizador AR-FN3**

**Bandejas:** Bandeja superior/Para copiadora (máx. 500 hojas)  
Bandeja central/Para impresora (máx. 500 hojas)  
Bandeja inferior/Bandeja excéntrica (máx. 1.500 hojas)  
**Número de hojas a grapar:** 50 hojas (B5, A4R, A4 / 8 1/2" x 11"R, 8 1/2" x 11") / 25 hojas (B4, A3, 8 1/2" x 13" / 8 1/2" x 14", 11" x 17")  
**Posición de las grapas:** 3 posiciones  
**Dimensiones (An x P x Al):** 650 x 560 x 998 mm (25 13/32" x 22 1/16" x 39 19/64")



**Bandeja de salida AR-TE2**



**Bandeja de gran capacidad AR-LC1 N**

**Capacidad de papel:** 3.000 hojas  
**Tamaño del papel:** A4, B5 (8 1/2" x 11")  
**Dimensiones (An x P x Al):** 330 x 540 x 583 mm (13" x 21 17/64" x 22 61/64")



**Cajón para el papel AR-CS3**

**Capacidad de papel:** 500 hojas  
**Tamaño del papel:** A3, B4, A4, A4R, B5, B5R, 8 1/2" x 13" (11" x 17", 8 1/2" x 14", 8 1/2" x 11", 8 1/2" x 11"R)



**Mesa con cajón para el papel AR-DE7**

**Capacidad de papel:** 500 hojas (máx. 1.000 hojas con AR-CS3)  
**Tamaño del papel:** A3, B4, A4, A4R, B5, B5R, 8 1/2" x 13" (11" x 17", 8 1/2" x 14", 8 1/2" x 11", 8 1/2" x 11"R)  
**Dimensiones (An x P x Al):** 600 x 604 x 403 mm (23 5/8" x 23 25/32" x 15 7/8")



**Mesa AR-DK2**

**Dimensiones (An x P x Al):** 596 x 576 x 401 mm (23 15/32" x 22 11/16" x 15 51/64")



**Kit de Expansión de Impresora AR-PB2 A Tarjeta de Servidor de Impresora AR-NC3D**

AR-PB2 A con AR-NC3D

**Expansión para memoria AR-SM1 (16MB) Kit de Expansión de Escáner de Red (10 licencias)\* AR-NS1 (Desktop Document Management Software con Network Scanner Tool incluido)**

**AR-U11M (1 licencia)/ AR-U15M (5 licencias)**  
Kit de licencia adicional para Desktop Document Management Software con Network Scanner Tool

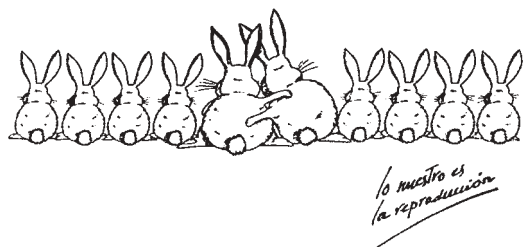
**AXIS700 Servidor de escáner de red**  
(AXIS700 es un producto de Axis Communications AB)

**Kit de montaje AR-XB3 para AXIS700**

**Cable de conexión tándem AR-CA1 (4 m) para copia/impresión en tándem**

\*Requerido AR-SM1 (16MB SIMM) x 2 optativo.  
\*\*Se requiere AR-SM1 x 2 optativo, AR-PB2 A, y AR-NC3D.  
Capacidad del papel basada en papel de peso 80 g/m² (21 lbs)  
Puede que algunas opciones no estén disponibles en algunas regiones.

El logo ENERGY STAR es una marca certificada y sólo puede ser utilizado para certificar productos específicos que se ha determinado que satisfacen los requisitos del programa ENERGY STAR. ENERGY STAR es una marca registrada de los EE.UU. Las directrices ENERGY STAR se aplican a los productos sólo en los EE.UU., Europa, Australia, Nueva Zelanda y Japón. Algunos nombres de marca y nombres de producto son marcas comerciales y marcas comerciales registradas, y por lo tanto son propiedad de sus propietarios respectivos.



**Servicios:**  
Venta - Renting - Leasing - Alquiler incluso por un día  
**OFICINA COMERCIAL Y CENTRAL DE REPARACIONES**  
C/ Campomanes, 53 - 28223 Pozuelo, Madrid  
Teléfono: 91 714 11 20 - Fax: 91 714 11 28  
<http://www.copiadorasinnovadas.es>