

you can  
**Canon**

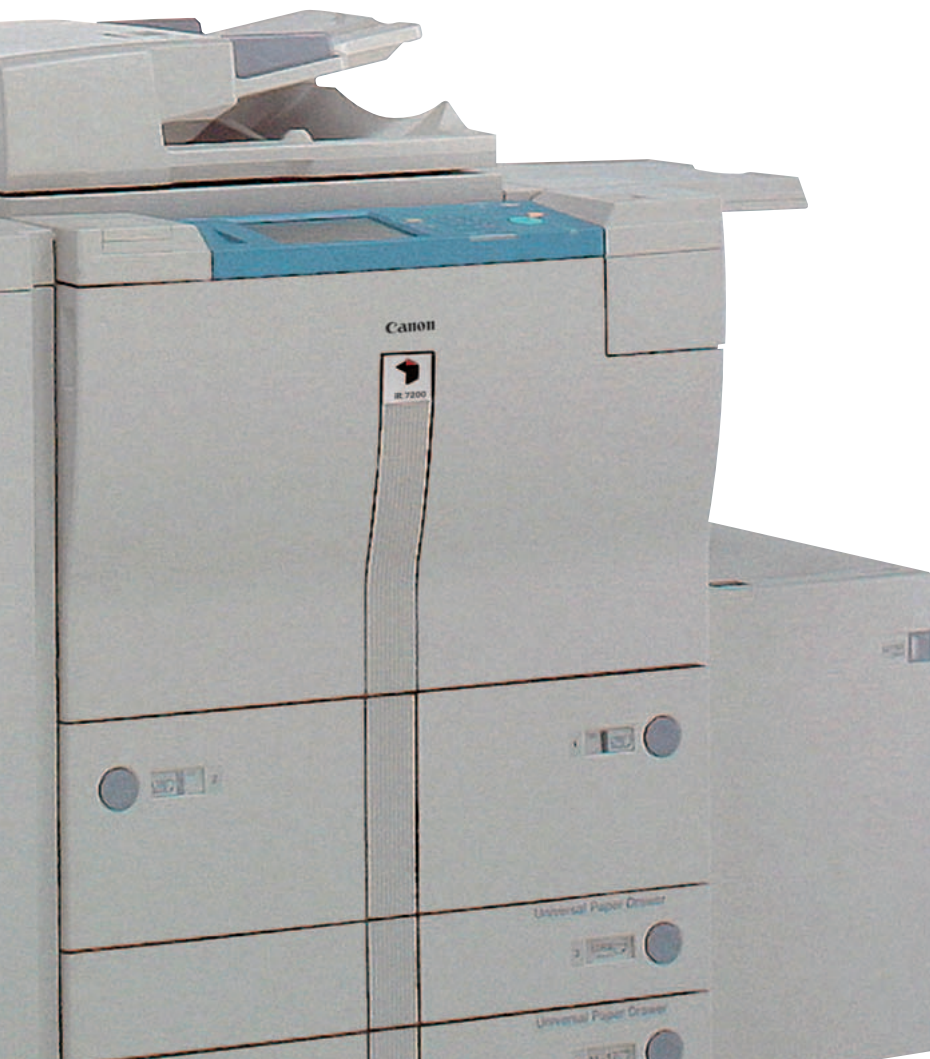
**iR 7200**

sistema digital  
de alta producción

Sea siempre el primero en calidad  
de imagen y velocidad al realizar trabajos  
de copia e impresión



## *Solución integral para la producción de documentos bajo demanda*

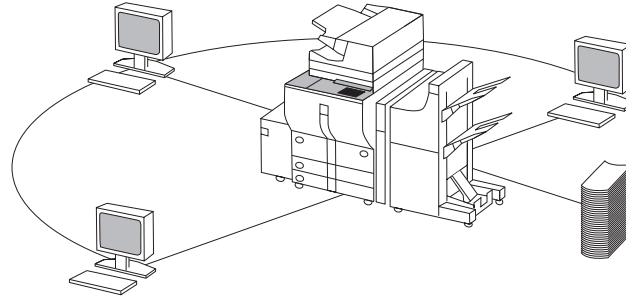


El sistema iR7200 de Canon aporta una incomparable eficiencia y facilidad de uso en la gestión de documentos en blanco y negro. Diseñada para la realización de grandes tiradas de documentos de copia e impresión, en los que los plazos de entrega son críticos, proporciona instantáneamente el volumen de producción necesario con la más alta calidad de imagen, permitiendo una reducción de costes y tiempos comparable a la impresión offset.

A la fiabilidad y robustez de su diseño se añaden todas las prestaciones de la arquitectura de Plataforma de Imagen del controlador iR. La estructura modular proporciona un mayor rendimiento y eficiencia en los procesos de impresión, copia, escáner y todas las funciones de red. Además, la multitarea real permite la gestión de datos a alta velocidad, mejorando extraordinariamente el control de la entrada, edición y salida de los documentos.

No es necesario que un operador dedicado supervise todo el proceso de copia o impresión, ya que el sistema combina todas las funciones de su potente servidor de imagen con el Interface de Usuario Remoto (herramienta web), y la más amplia gama de opciones de acabado profesionales "en línea". El control puede realizarse desde cualquier PC conectado a la red, ofreciendo la solución ideal para incrementar la eficiencia de entornos de trabajo tales como departamentos de reprografía y centros de impresión bajo demanda.

# Sea siempre el primero en calidad de imagen y velocidad al realizar trabajos de copia e impresión



## Extraordinaria velocidad y calidad de imagen

Para alcanzar los más altos niveles de calidad y productividad, los originales explorados a 600 x 600 ppp en la iR7200 se obtienen a una velocidad 72 ppm (A4) y una impresionante resolución de 1200 x 600 ppp en modo copia y 2400 x 600 ppp en impresión, siendo capaz de reproducir hasta 256 niveles de gris sin pérdida de velocidad. Además, el tiempo de salida de primera copia (FCOT) es de tan sólo 3 segundos. Velocidad y calidad de principio a fin.

## Producción continua

Para mantener la productividad en el copiado a doble cara, la iR7200 dispone de tecnología dúplex sin bandeja. Posee además un innovador mecanismo de disipación de calor por conducción para suprimir cualquier incremento de la temperatura durante la utilización continua

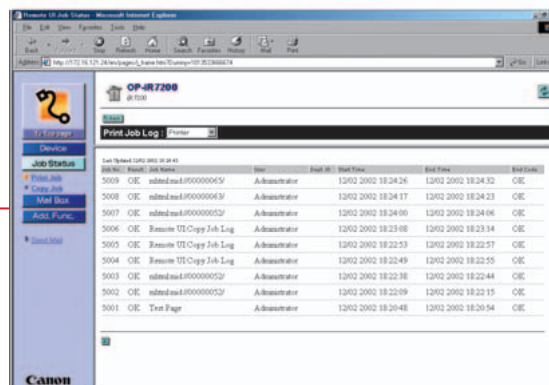
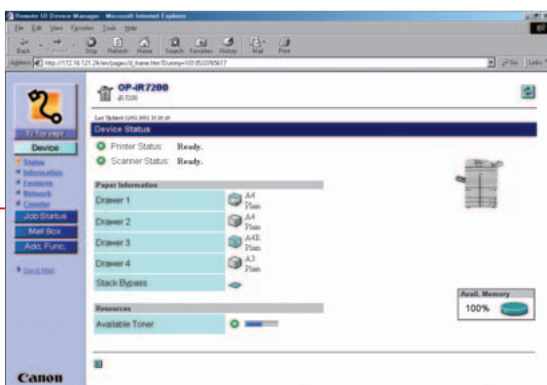
del dispositivo, reduciendo completamente las posibles variaciones en la densidad del tóner. Además, la posibilidad de conexión en tandem de dos iR7200, directamente a través de la red, aumenta la velocidad de producción de varios juegos de un mismo trabajo hasta unas impresionantes 144 páginas por minuto.

## Potente Servidor de Imágenes: Productividad

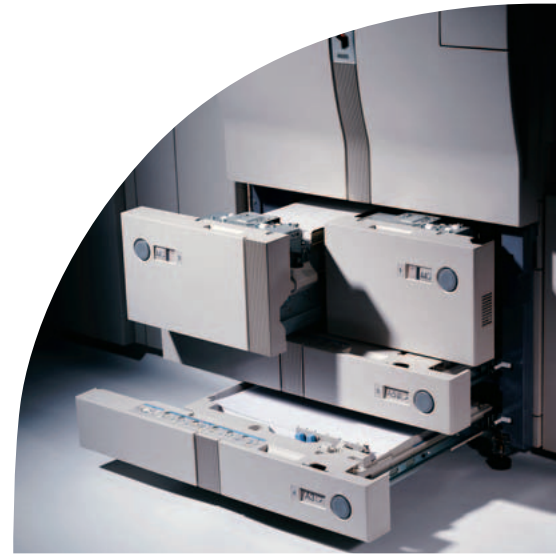
La iR7200 está equipada con un servidor de imágenes integrado de 10GB de capacidad. Esta característica expande las posibilidades en la gestión de sus documentos, proporcionando las más altas prestaciones cuando se trata de compartir datos a través de la red de la manera más sencilla y eficiente posible. Además, permite el modo "reserva de copia" para hasta 5 trabajos, sin límite en la cantidad de páginas que pueden explorarse en modo continuo.

## Auténtica Integración de Documentos

Los documentos en papel y los archivos electrónicos pueden almacenarse en uno de los 100 buzones de usuario disponibles en la iR7200 (estos buzones pueden protegerse con contraseña). De esta manera, documentos provenientes de diversas fuentes y con distintos formatos, tales como documentos de Word y presentaciones PowerPoint, pueden fusionarse, editarse e imprimirse conjuntamente con los documentos explorados. Tenga en cuenta que pueden almacenarse hasta 2.000 documentos diferentes, conteniendo hasta un máximo de 7.700 páginas.



*Documentos terminados como se requiera,  
en la cantidad que se requiera, justo  
cuando sea preciso*



### **Fiabilidad absoluta, Facilidad absoluta**

La impresionante rigidez de su estructura, concebida para proporcionar la máxima robustez y el mínimo espacio de instalación de su categoría, permite que la iR7200 se convierta en un nuevo referente de diseño en el mercado. Dispone de un gran display táctil de 16 cm a todo color, con indicadores de la cantidad de tóner y grapas disponibles para facilitar la operación del dispositivo. Incluso es posible añadir papel o tóner durante el proceso de impresión y copiado, evitando innecesarios periodos de parada. Y una innovadora tecnología para el transporte de papel reduce al mínimo los riesgos de atascos de papel. Y no olvide las ventajas proporcionadas por su extraordinario tambor de silicio amorfo de larga duración.

### **Interface de Usuario Remoto (RUI)**

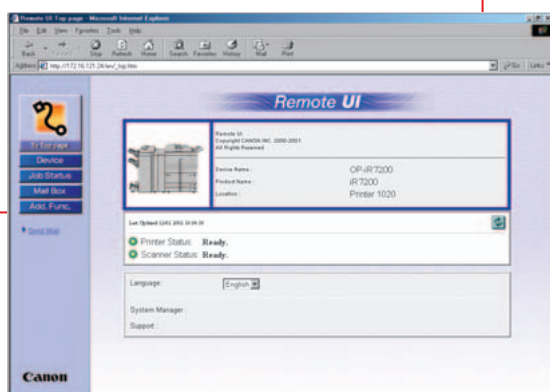
El interface de usuario remoto, herramienta web integrada en la iR7200, permite que los usuarios controlen todas las funciones del dispositivo directamente desde sus estaciones de trabajo. Entre las principales ventajas obtenidas se encuentran la notable mejora en la administración de los trabajos, incluyendo la gestión completa de los buzones de usuario, las asignación de prioridades y la comprobación de trabajo finalizado. Por supuesto, la asignación de las funciones de acabado puede ser también realizada de manera remota. Pleno soporte PostScript y PCL, admitiendo la creación de perfiles de usuario para la simplificación de los procesos de impresión.

### **Incomparables Funciones de Acabado**

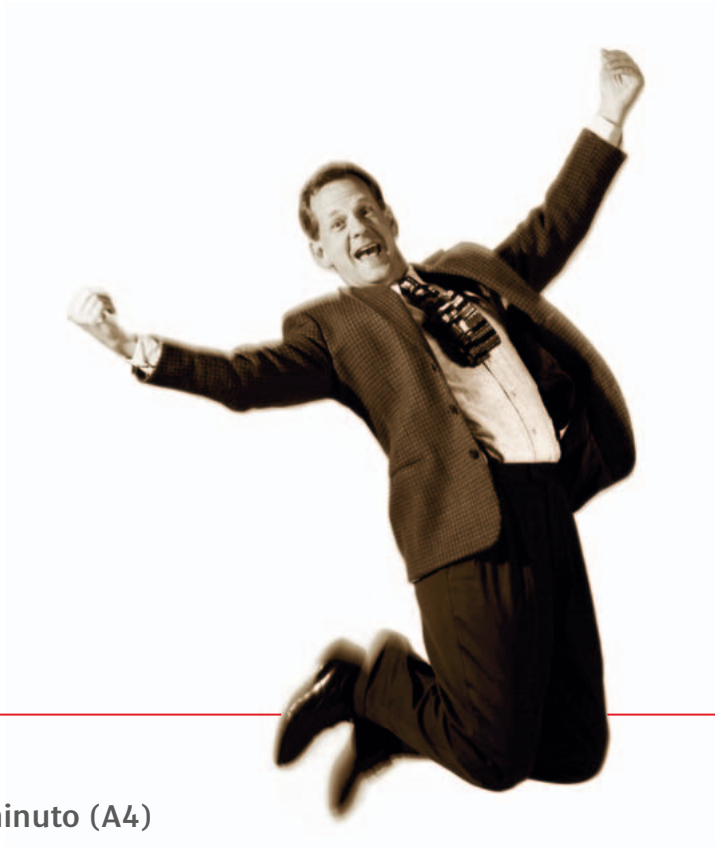
Las posibilidades terminación de sus documentos copiados o impresos cubren todas

plegado y grapado de cuadernillos para la producción profesional de este materia en formato A4 o A5. También es posible la inserción automática de tabuladores impresos, el perforado de 2 agujeros (4 opcional) para el archivado posterior de todo el material copiado o impreso. Y cuando se trata de poner una nota de color en la producción, puede añadirse una portada impresa en color automáticamente, a través de la unidad de inserción de cubiertas.

Por supuesto, estas avanzadas funciones de acabado están disponibles desde los drivers de impresión o directamente desde el interface de usuario remoto cuando los documentos se encuentran previamente almacenados en el servidor de documentos. Y para completar sus necesidades de producción, la iR7200 le ofrece una capacidad de almacenamiento de papel superior: 7.650 páginas (4.150 páginas en configuración estándar más 3.500 hojas mediate el depósito de papel opcional. En definitiva, la iR7200 se convertirá en la herramienta que necesita para lograr la plena integración en su sistema de producción de documentos.



las necesidades. Comenzando por el apilado y grapado de hasta 100 hojas simultáneamente, el plegado en Z (plegado DIN de A3 a A4) y el



- 72 páginas por minuto (A4)
- Doble cara sin pérdida de velocidad
- Servidor de Imagen (10 GB)
- 100 Buzones de Usuario
- Fiabilidad y robustez de diseño
- Facilidad de uso
- 7.650 hojas de capacidad\*
- Avanzadas funciones de acabado

\* Con depósito de papel opcional

## Especificaciones iR7200

<b>Tipo:</b> Consola
<b>Sistema de Copiado:</b> Transferencia electrostática en seco
<b>Cristal:</b> Fijo
<b>Tipo de Originales:</b> Hojas sueltas, libros y objetos tridimensionales de hasta 2 kg
<b>Tamaño Máximo de original:</b> A3
<b>Tamaño de Copia:</b> Cassettes: A5R-A3, Multipropósito: A6-A3
<b>Resolución de Exploración:</b> 600 x 600 ppp / 256 tonos de gris
<b>Resolución de Salida:</b> Copia: 1200 x 600 ppp, Impresión: 2400 x 600 ppp
<b>Rango de Zoom:</b> 25 - 400% (en incrementos del 1%)
<b>Velocidad:</b> 72 ppm / A4, 36 ppm A3
<b>Tiempo Primera Copia:</b> 4,1 segundos o menos desde el DADF, 2,9 segundos o menos desde el cristal de copia
<b>Tiempo de Calentamiento:</b> 6 minutos o menos
<b>Copias Múltiples:</b> 1 - 999
<b>Dimensiones (An x Pr x Al):</b> 1.035 x 795 x 1.395 mm
<b>Peso:</b> 407 Kg
<b>Consumo Eléctrico:</b> 3,0 Kw o menos
<b>Sistema de Fijado:</b> Rodillos calientes
<b>Gramajes de Papel:</b> Cassettes: 64 a 200 g/m <sup>2</sup> , Multipropósito: 64 a 200 g/m <sup>2</sup>
<b>Capacidad de Papel:</b> Cassettes superiores: 1.500 hojas x 2, Cassettes inferiores: 550 hojas x 2, Multipropósito: 50 hojas
<b>DADF:</b> 100 hojas A4 simultáneas (admite lotes)
<b>Dúplex:</b> Estándar, sin pérdida de velocidad
<b>Memoria de Imagen:</b> 192 MB + Disco Duro 10 GB
<b>Accesorios Opcionales:</b>
• Finisher K1N • Finisher Encuadernador K3N (con unidad de perforado)
• Unidad de Inserción de Cubiertas B1 • Unidad de Plegado en Z C1
• Depósito Lateral de Papel M1 • Lector de Tarjetas D1
• Kit de Impresión en Red Multi-PDL B2 • Interface Token Ring iN-TR2
• Bus Expansión A1 para iN-TR2

## Funciones de Impresión:

<b>Procesador:</b> Canon OneChip Controller
<b>RAM:</b> 192MB
<b>PDL:</b> PostScript3 / PCL5e, PCL6
<b>Resolución:</b> 600 x 600 ppp, 256 tonos de gris (2.400 x 600 ppp mediante suavizado)
<b>Velocidad de Impresión:</b> 72 ppm / A4, 36 ppm / A3
<b>Tamaño Máximo:</b> Hasta A3
<b>Dúplex:</b> Estándar, sin pérdida de velocidad
<b>Fuentes PostScript:</b> 136 Roman
<b>Fuentes PCL:</b> 80 Roman, 32 de códigos de Barras
<b>Disco Duro:</b> 10 GB
<b>Conectividad en Red:</b> Ethernet (10/100BaseT), opcional Token Ring
<b>Protocolos de Red:</b> TCP/IP (LDP / LPR / Port9100 / IPP / SMB), IPX/SPX (Pserver / NDS / Rprinter / Nprinter), AppleTalk (PAP)
<b>Sistemas Operativos:</b> Windows® 95/98/Me/NT4.0/2000/XP, Macintosh (7.1 o superior)

## Funciones de Escáner en Red:

<b>Interface:</b> Ethernet (10/100BaseT)
<b>Resolución:</b> 150 a 600 ppp / 256 tonos de gris
<b>Área de Exploración:</b> Hasta A3
<b>Driver:</b> TWAIN en red

## Finisher Encuadernador K3N

<b>Capacidad por Bandeja:</b> Bandeja A: 1.000 hojas / A4 Bandeja B: 2.000 hojas / A4
<b>Posición Grapado:</b> Esquina superior (x 1), Lado izquierdo (x 2)
<b>Posición de Perforado:</b> 12 mm (+/-3mm) del borde del papel, 80 mm de distancia entre ambos agujeros
<b>Capacidad de Grapado:</b> Máximo 100 hojas, Modo cuadernillo máximo 15 hojas

\*Todas las Compañías y/o nombres de productos son marcas y/o marcas registradas de sus respectivos fabricantes en sus respectivos mercados y/o países. Canon se reserva el derecho de cambiar las especificaciones sin previo aviso.

# iR 7200



you can  
**Canon**

**Canon Inc.**  
30-2, Shimomaruko 3-Chome, Ohta-ku,  
Tokyo 146-8501, Japan  
www.canon.com

Europe, Africa and Middle East  
**Canon Europa N.V.**  
P.O. Box 2262, 1180 EG Amstelveen,  
the Netherlands  
www.canon-europa.com

Spanish Edition 0028W546  
© Canon Europa N.V., 2002 (0302)

**Canon España, S.A.**  
C/Joaquín Costa, 41  
28002 Madrid  
Tlf: (91) 538 45 00  
Fax (91) 411 41 76

Para más información  
llame a nuestra línea directa

